



STEIN VIT[®]



CARTA DE MOLDES / MOULD CHART

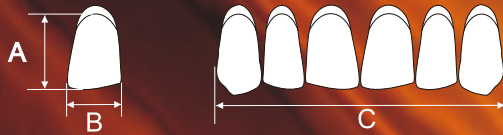
Cuatro capas cromáticas
Dientes de resina acrílica
con cross link

Four chromatic layers
Cross Linked
acrylic resin teeth

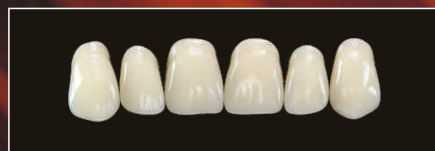
STEIN VIT®

*Cuatro
capas cromáticas*
*Dientes
más naturales*

*Four
chromatic layers,
the most natural teeth*



ANTERIORES SUPERIORES
Upper anteriors



N11
A 8.40
B 8.00
C 41.30



N12
A 8.80
B 8.40
C 45.00



N13
A 9.80
B 8.30
C 43.00



N14
A 10.80
B 8.80
C 46.50



N15
A 10.80
B 8.96
C 49.10



N16
A 12.60
B 9.40
C 50.70



N17
A 13.00
B 9.80
C 52.00



N66
A 10.40
B 8.70
C 46.10



N69
A 11.50
B 9.50
C 49.60



N32
A 9.50
B 8.30
C 44.60



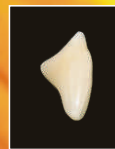
N37
A 11.70
B 9.02
C 48.10



N52
A 9.00
B 7.60
C 41.80



N54
A 9.60
B 8.60
C 46.40



N22
A 9.60
B 7.90
C 42.80



N24B
A 10.50
B 8.40
C 43.20



N25
A 10.70
B 8.72
C 47.10



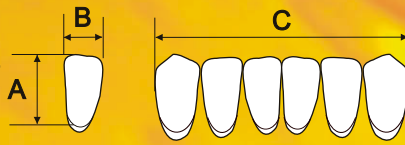
N27
A 10.80
B 9.00
C 48.50



N42
A 9.90
B 7.80
C 44.10



ANTERIORES INFERIORES
Lower anteriors



L1
A 7.90
B 4.40
C 30.80



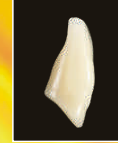
L2
A 8.50
B 5.20
C 34.80



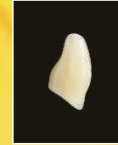
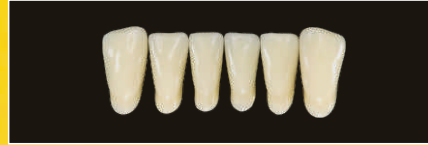
L3
A 9.40
B 5.00
C 34.60



L4
A 9.60
B 5.70
C 38.00

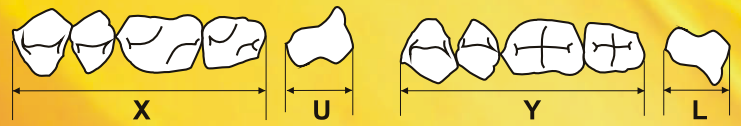


L5
A 12.20
B 5.70
C 36.50



L6
A 8.20
B 4.70
C 32.10

POSTERIORES
Posteriors



02 0° X 30.70 Y 30.68 U 8.77 L 8.53



***N1 Normal-Bite**
Mordida normal X 29.60 Y 31.80 U 8.80 L 8.10



N2 Normal-Bite
Mordida normal X 29.30 Y 31.80 U 8.65 L 8.20



*Molde no disponible en México

N3 Normal-Bite
Mordida normal X 32.00 Y 35.20 U 9.350 L 8.90



N4 Normal-Bite
Mordida normal X 31.60 Y 34.60 U 8.60 L 8.60



N5 Cross-Bite
Mordida cruzada X 30.30 Y 33.40 U 8.25 L 8.46



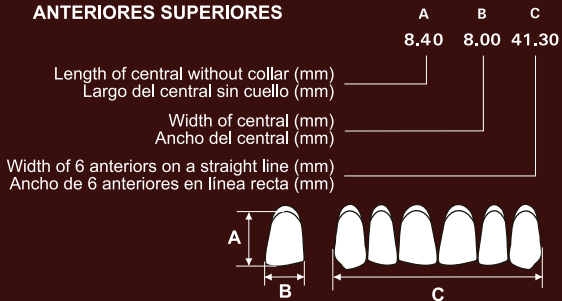
N6 Cross-Bite
Mordida cruzada X 32.80 Y 36.40 U 9.16 L 9.20



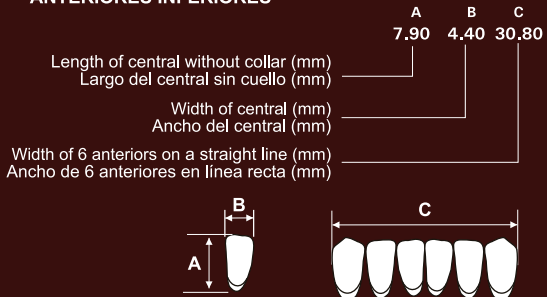
N7 Normal-Bite
Mordida normal X 34.50 Y 37.20 U 9.95 L 9.10



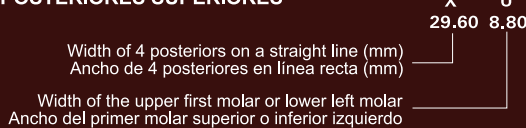
**Mould/Molde N11
UPPER ANTERIORS
ANTERIORES SUPERIORES**



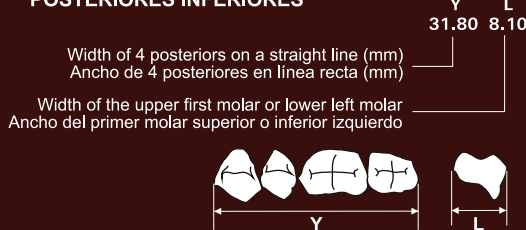
**Mould/Molde L1
LOWER ANTERIORS
ANTERIORES INFERIORES**



**Mould/Molde N1
UPPER POSTERIOR
POSTERIORES SUPERIORES**



**Mould/Molde N1
LOWER POSTERIOR
POSTERIORES INFERIORES**



ARTICULACION/ARTICULACIÓN

	Anteriors Anteriores		Posteriors/Posteriores		
	Upper Superiores	Lower Inferiores	Normal	Cross Cruzada	0°
N11	L1	N2	N5		
N12	L2	N2	N5		
N13	L3	N2-N4	N5	02	
N14	L4	N4	N5	02	
N15	L4	N3	N5	-	
N16	L5	N7	N5	-	
N17	L5	N7	N6	02	
N22	L6	N2-N4	-		
N24B	L4	N1	N5	02	
N25	L4	N3	N5	-	
N27	L5	N3	N6	-	
N32	L6	N2-N4	N5	-	
N37	L4	N4	N5	-	
N42	L3	N2-N4	N5	-	
N52	L1	N2	N5	-	
N54	L2	N4	N5	02	
N66	L2	N4	N5	-	
N69	L4	N3-N7	N5	-	



Zero-Degree. Teeth for Geriatric Prostheses:

The morphology of these teeth is indicated in cases of discrepancies between centric occlusion and centric relation and in all those cases of temporomandibular dysfunction or bruxing.

Dientes para geronto-prótesis. Cero grados:

Su morfología está indicada también para casos donde se presenten desarmonías entre la oclusión y la relación céntrica y en todos los casos de disfunción temporomandibular o en hábitos de bruxismo.



Teeth for Cross-Bites:

Their morphology is indicated for those cases in which the mandible is more prominent or protruded than the rest of the face or in cases of Class III malocclusions.

Dientes para mordida cruzada:

La morfología está diseñada para casos donde la mandíbula luce más salida o protruida que el resto de la cara o donde exista mordida borde a borde clase III.



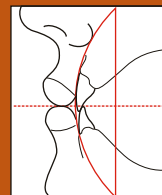
Teeth for Normal Bites:

Their morphology is indicated for those cases in which the bite is normal or Class I Occlusion.

Dientes para mordida Normal:

La morfología está diseñada para casos donde la mordida es normal. Es llamada también Neutroclusión clase I.

STEIN VIT®



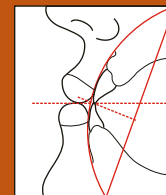
Articulación Normal

En la articulación normal, el análisis de perfil del arco vertical de los dientes anteriores muestra una línea de unión intervestibular, perpendicular al plano de oclusión.

Normal-Bite

With normal bite types (according to Angle, Class I), the intervestibular line of the anterior profile curve is perpendicular to the occlusal plane.

For these patients, N-type moulds are to be used.



Articulación Cruzada

En la articulación cruzada, el perfil muestra una mandíbula protruida.

La línea de unión intervestibular forma un ángulo relativamente pequeño con relación al plano de oclusión.

Cross-Bite

In a crossbite situation, a protruding mandible results in the intervestibular line forming a relatively acute angle in relation to the occlusal plane. C-type moulds are thus indicated, as their cusp inclination is relatively flat.

Stein Vit® acrylic teeth are manufactured in four layers. Have a distribution of colors that ensures stability of shades. Normal, cross and zero degree occlusion satisfy the needs of patients with retrognathism, prognathism or normal occlusion.

Los dientes acrílicos Stein Vit® están fabricados en cuatro capas. Tienen una distribución de color que asegura la estabilidad de los tonos. La oclusión normal, cruzada y de cero grados satisfacen las necesidades de los pacientes con retrognatismo, prognatismo u oclusión normal.

CHARACTERISTICS/CARACTERÍSTICAS

- 4 Chromatic Layers.
- Normal, cross bite and zero degree occlusion.
- Reduced reticulation at the tooth base for a secure union with the prosthetic material.
- 4 Capas cromáticas.
- Oclusión Normal, cruzada y cero grados.
- Reticulación reducida en la base del diente para una unión segura con el material de prótesis.

SHADES/COLORES

- A0 - A1 - A2 - A3 - A3.5 - A4
- B1 - B2 - B3
- C1 - C2 - C3

Colombia:

Cr. 53 No.50-09 Guarme, Antioquia, Colombia
PBX: (+57-4) 550 00 00 - 403 87 60
FAX: (+57-4) 551 31 34

México:

Horacio 124 Ofic. 403 Polanco
V Sección CP 11560 CDMX
Tels: (55)52545397 (55)52545398
Fax: (55)52544940.
infomexico@newstetic.com.mx

**Acrylic Resin teeth for Removable Protheses
Type I (Anteriors) and Type II (Posteriors).**

**Dientes de resina acrílica para prótesis removibles
Tipo I (Anteriores) y Tipo II (Posteriores).**

Four layered/Cuatro capas



**ISO
22112**



SC 358-1



DM 017-1



Síguenos / Follow us:



www.newstetic.com



Cód.: 10852 - V.: 02 (01-19)